

2011年トニー賞 [主演女優賞] 受賞 **ニューヨーク演劇批評家賞 [2010-11年 ベストプレイ賞] 受賞**

GOOD PEOPLE

グッドピープル

作：デビッド・リンゼイ＝アベアー | 翻訳：黒田絵美子 | 演出：鶴山 仁



2021.
10/27-31
WED SUN

8月24日(火) 前売開始

[プレビュー公演]

9月15日(水) カメラホール

亀戸文化センター

銀座8丁目
博品館劇場

〒104-8132 東京都中央区銀座8-8-11 交通：地下鉄銀座線新橋駅J9番出口より徒歩3分

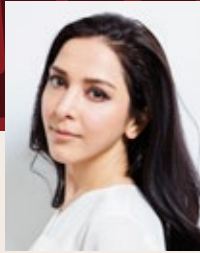
グッドピープル

作: デビッド・リンゼイ=アペアー
翻訳: 黒田絵美子 演出: 鶴山 仁
NLTプロデュース・博品館劇場提携公演



マーギー

戸田恵子



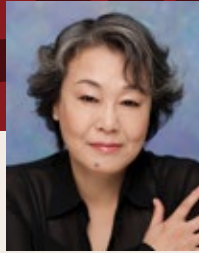
ケイト

サヘル・ローズ



ドッティー

木村有里



ジーン

阿知波悟美



スティビー

小泉駿也



マイク

長谷川初範

STORY マーギーは、マサチューセッツ州のサウスボストンに住む中年のシングルマザー。1ドルショップのレジ係として働きながら、早産により障害を持って生まれた30代の娘ジョイスを養っている。そんなある日、遅刻の多さから勤め先をクビになってしまったマーギー。突如収入が絶たれ、途方に暮れる彼女は、ジョイスの面倒を見てもらっているアパートの大家ドッティーと高校の同級生ジーンに相談を持ち掛ける。するとジーンから、高校時代の恋人マイクが医師として町に戻って来ていることを知らされる。意を決したマーギーは、仕事を紹介してもらおうとマイクに会いに行くが……。

TONY AWARDS 2011年春に上演されたブロードウェイ版は、同年のトニー賞で作品賞と主演女優賞の2部門にノミネート。圧倒的な存在感でマーギー役を演じたフランシス・マクドマンド(映画「ノマドランド」「ファーフ」)が見事主演女優賞に輝いた。また、2014年のロンドン公演でマーガレット役を務めたイメルダ・スタウトン(『ジブシー』)も、これまでに4度ローレンス・オリヴィエ賞を受賞するなど、イギリス演劇界を代表する名女優の一人。そのほか、ドイツ、スペイン、オーストラリア、スイスなど世界各地で上演されている本作。そのいずれの地でも名だたる実力派たちがマーガレット役に挑んでいる。

デビッド・リンゼイ=アペアー × 鶴山仁

子どもを失った夫婦の再生を描いた『ラビット・ホール』(06年)でビュリツァー賞を獲得した劇作家のデビッド・リンゼイ=アペアー。ジョン・キャメロン・ミッチェル監督×ニコール・キッドマン製作・主演で映画化(10年)もされた同作や『グッドピープル』など、“普通の人々”の営みを皮肉やユーモアを交えつつ、温かみのある視点で描いた作品で高い評価を得ている。対して演出の鶴山仁は、シェイクスピア劇やギリシャ悲劇といった古典から、トム・ストッパード、マーティン・マクドナーら現代を代表する人気作家の作品まで、大小問わず数々の翻訳劇を手掛けてきた日本の演劇界を牽引する人気演出家の一人。その鶴山が、博品館劇場の濃密な空間にアペアーの描く“普通の人々”の営みをどう立ち上げるのか……乞うご期待!

ATTENTION マーギーが暮らすサウスボストン(通称サウシー)は、今ではお洒落スポットとして人気だが、その昔はギャングやマフィアが横行する犯罪都市として知られていた。逆にマイクが暮らすチェスナットヒルは、ボストンの隣町ブルックライン(第35代アメリカ大統領ジョン・F・ケネディの生誕地)にある高級住宅地だ。

※コロナウイルス感染症拡大防止のため、ご観劇当日は体調をご確認の上マスク着用でご来場をお願い致します。当日は手指消毒実施、検温で37.5度以上の方は入場をご遠慮いただきます。

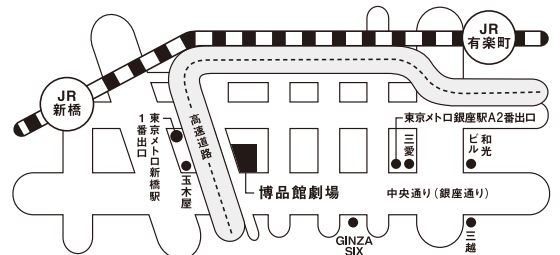
2021年10月27日(水)-31日(日) 博品館劇場

全席指定 6,500円 [8月24日(火)前売開始]

SCHEDULE

開場は開演の30分前

10/27(水)	28(木)	29(金)	30(土)	31(日)
18:30	14:00	14:00	14:00	14:00



博品館劇場 東京都中央区銀座8-8-11 TEL: 03-3571-1003

●JR「新橋駅」銀座口より徒歩3分 ●東京メトロ銀座線「新橋駅」1番出口より徒歩3分 ●東京メトロ銀座線・丸の内線・日比谷線「銀座駅」A2番出口より徒歩5分

プレビュー公演

9月15日(水) 15:00 亀戸文化センター カメラアホール 全席指定 4,500円 [7月10日(土) 前売開始]

TICKET

亀戸文化センター ☎03-5626-2121 (9:00~21:00 / 第2・4月曜日は休館 [ただし祝日の場合は開館]) ●JR線・東武亀戸線「亀戸駅」北口より徒歩2分
チケットぴあ ☎0570-02-9999 <http://t.pia.jp/> [Pコード: 506-412] / イープラス <http://eplus.jp/> / NLT ☎03-5363-6048 (平日11:00~14:00)

お問い合わせ◎博品館劇場 ☎03-3571-1003 [午前11時~午後8時] ◎NLT ☎03-5363-6048 [平日午前11時~午後5時] <http://www.nlt-pro.nlt.co.jp>